

## PROPORIZZATORE AD AMPIO RAGGIO PER PREMESCOLATORI A SPOSTAMENTO DI LIQUIDO Mod. FI-WRM WIDE RANGE PROPORTIONER FOR BLADDER TANK Mod. FI-WRM

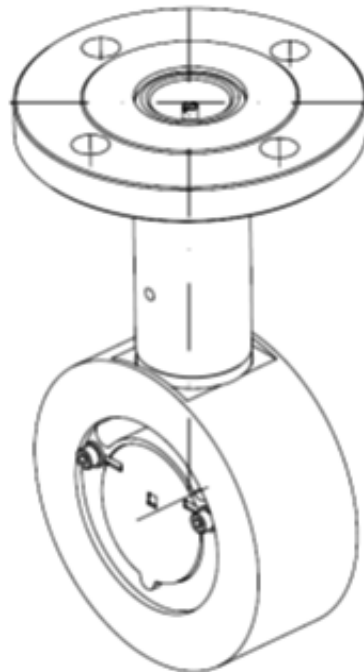


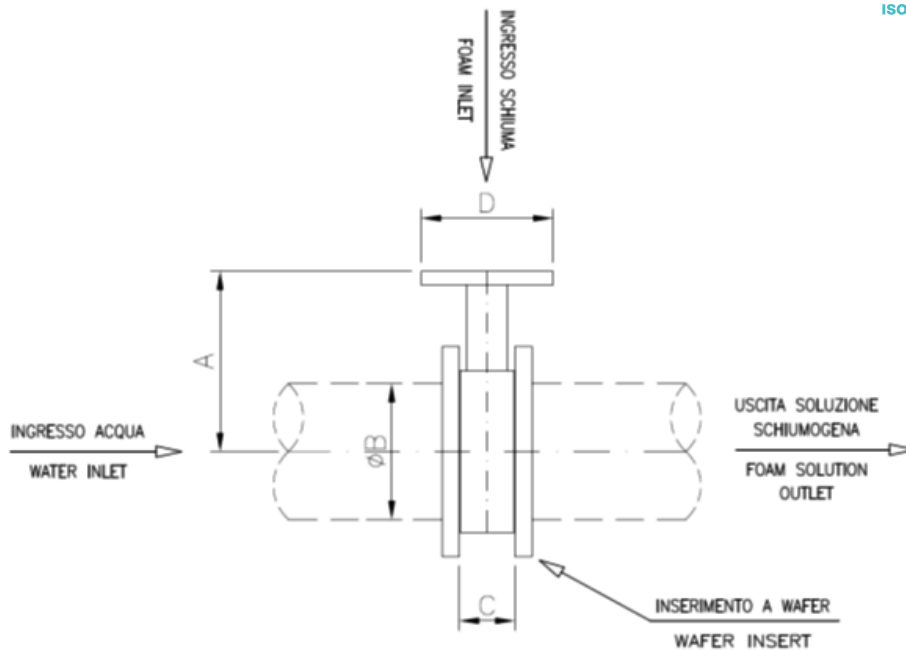
### DESCRIZIONE / DESCRIPTION:

Il WRM è un dispositivo di miscelazione a geometria variabile inserito nel corpo miscelatore del premescolatore. Esso permette di mantenere accuratezza nella miscelazione entro un campo ampio di portate. Le aree di passaggio acqua e schiuma variano al mutare del flusso. Questo proporzionatore è particolarmente indicato per sistemi sprinkler a schiuma.

The WRM is a proportioning device installed into the mixer body of the bladder tank. It allows to maintain mixing accuracy within a wide flow-rate range. Water and foam cross sections change as the flow changes. This product is particularly indicated for foam sprinkler systems.

- Materiali - *Materials*: Bronzo e acciaio inox / *Bronze and s.steel*
- Pressione Max di lavoro - *Max working pressure*: 16 bar / 235 psi
- Connessione ingresso schiuma - *Foam inlet connection*: Flangia/flange UNI PN16
- Connessione ingresso schiuma - *Foam inlet connection*: Flangia/flange UNI PN16
- Prevedere prima del WRM un tratto rettilineo pari ad almeno 5 diametri e in uscita un tratto rettilineo pari a 3 diametri.
- A minimum of five diameters ( $\varnothing B$ ) of straight pipes required in the water line before WRM and three diameters ( $\varnothing B$ ) after the proportioner.





| MODELLO<br>MODEL | MISURE<br>MEASURES |        |         |         | PORTATA - FLOWRATE*  |                 |                      |                 | PESO MAX<br>A VUOTO<br>Kg.<br>-<br>MAX EMPTY<br>WEIGHT<br>Kg. |
|------------------|--------------------|--------|---------|---------|----------------------|-----------------|----------------------|-----------------|---|
|                  | A<br>mm            | B<br>Ø | C<br>mm | D<br>DN | Min.<br>(Lt. / min.) | Min.<br>(USGPM) | Max.<br>(Lt. / min.) | Max.<br>(USGPM) |   |
| FI-WRM 4         | 219                | 4"     | 62      | 50      | 100                  | 26              | 4000                 | 1057            | 15  |
| FI-WRM 6         | 262                | 6"     | 62      | 50      | 150                  | 40              | 12000                | 2113            | 16  |
| FI-WRM 8         | 310                | 8"     | 80      | 80      | 180                  | 47              | 18000                | 3170            | 27  |

\*i range indicati sono relativi a schiumogeni a bassa viscosità.  
The indicated ranges are related to low viscosity foam agents.

